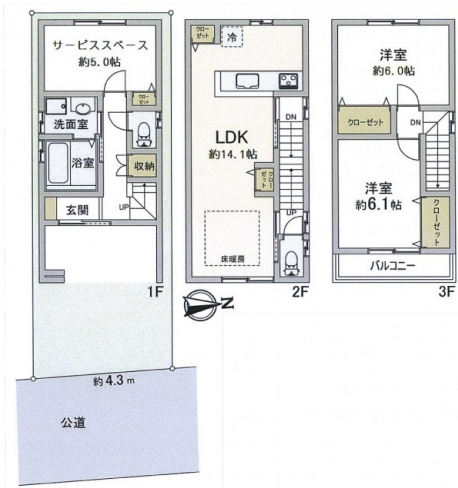


新築戸建



社名 **株式会社 ツインホーム**

所在地 京都市中京区壬生土居ノ内町21-6-1F

免許番号 京都府知事免許(2)第13415号

075-325-1010

新築戸建

価
格

2,880 万円

物件所在地 京都市上京区六軒町通下長者町下る七番町

交通状況 地下鉄東西線 二条駅 より徒歩14分

J R 嵯峨野・山陰線 二条駅 より徒歩17分

土地面積 50.21㎡

建物面積
専有面積 85.20㎡

私道負担

国土法届

地 目 宅地

用途地域 準工業地域

建ぺい率 60%

容積率 200%

間取り 2SLDK

土地権利
借地権利 所有権

建物構造 木造

築年月

管理費(月)

修繕積立費
(月)

駐車場

現 況 新築

小学校区 仁和

中学校区 北野

引渡時期 即引渡し可

取引態様 売主

設 備